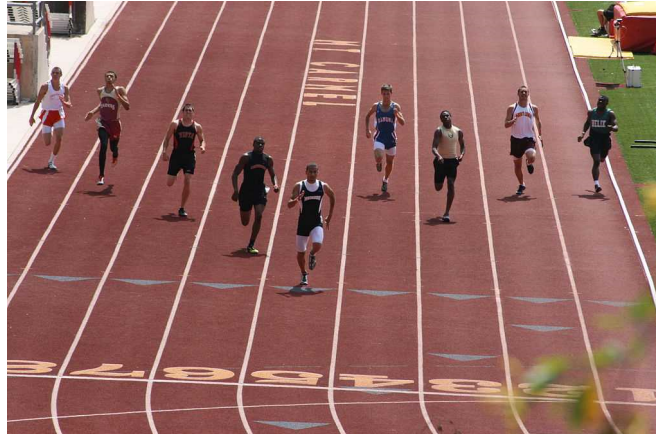




Variance et écart type: exercices



Calculer les variances et écarts types de ces deux groupes de coureurs de 400m.

Vous utiliserez impérativement des formules différentes pour calculer chacune des variances.

Sur la base de ces résultats, quel serait selon vous le groupe le plus facile à entraîner.

Groupe A

temps	[48 ; 52 [[52 ; 56 [[56 ; 60 [[60 ; 64 [
effectifs	3	5	2	5

Groupe B

temps	[48 ; 52 [[52 ; 56 [[56 ; 60 [[60 ; 64 [
effectifs	6	3	2	4